



ATEX-3G 11B T3 ZONE2

➤ PC4405EX

SICHER ARBEITEN BEI INDUSTRIELLER WARTUNG

Arbeiten Sie in einer Umgebung mit explosiven Stoffen, in der regelmäßig schwere Lasten gehoben werden müssen? Dann können Sie mit dem Einsatz des PC4405EX viel Zeit einsparen und darüber hinaus das Risiko für Unfälle oder Schäden verringern. Dieser kleine Kraftprotz wurde speziell für den Gebrauch in einer Umgebung mit gefährlichen Stoffen gebaut.



➤ ATEX AUSGEFÜHRT

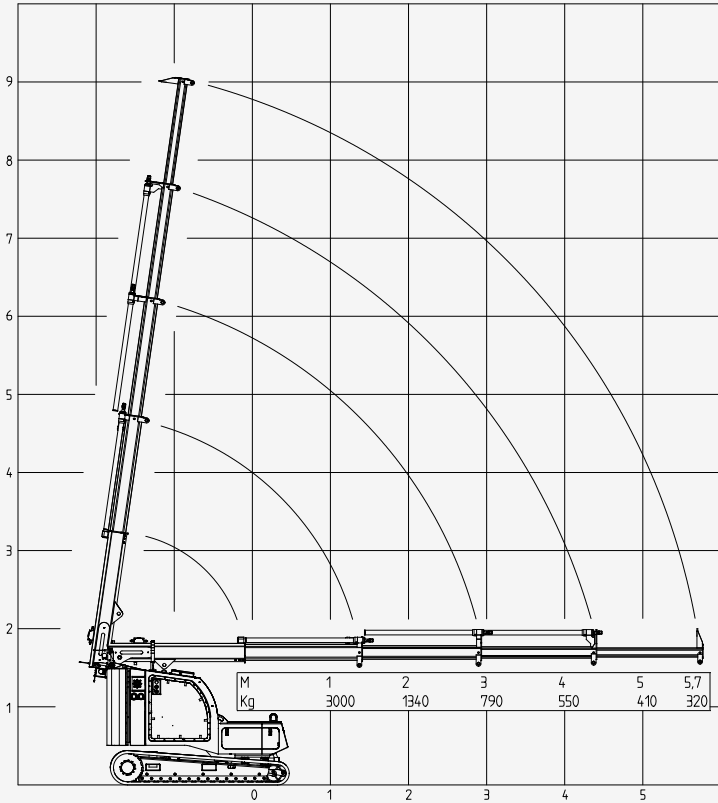
Der PC4405EX Kompaktkran wurde für den Gebrauch in einer Umgebung mit Explosionsgefahr entworfen. Der Kran arbeitet mit einem Lithium-Akkupack, mit dem länger als ein Tag gearbeitet werden kann ohne nachladen zu müssen. Dieser PC4405EX kann zur genauen Positionierung 2 x 15 Grad schwenken und verfügt über eine pick & carry-Funktion.

➤ FERNSTEUERUNG MIT DISPLAY

Mit der mitgelieferten Funkfernsteuerung (ebenfalls in ATEX-Norm) können Sie die diversen Funktionen des Kompaktkrans bedienen. Das Display auf der Fernsteuerung liefert Ihnen alle benötigten Informationen.



NELLOS AG



TECHNISCHE DATEN PC4405EX

Maße und Gewichte

Hebemoment Kran	5 Tonnen/Meter
Schwenkbereich	2 x 15 Grad
Max. Höhe	ca. 9 m
Max. Reichweite	ca. 5,7 m
Max. Hublast	ca. 3.000 kg
Eigengewicht	ca. 2.800 kg
Breite	100 cm
Höhe	180 cm
Länge	240 cm

Hydraulikpumpe

Pumpentyp	Kolbenpumpe
Betriebsdruck	250 bar
Hydraulikventile	5-fach elektro-hydraulisch

Akkus

Kapazität	ca. 14 kWh
Laden	16A/230V
Akkutyp	Lithium

Fernsteuerung

Art	Radiografisch Funkfernsteuerung
Marke/Typ	Hetronic Nova xl, alle Funktionen vollständig proportional, ATEX-Ausführung

Steuerungssystem

PLC	IFM Mobile Controller
Kommunikation	CAN-bus
Spannung	24 VDC

Fahrwerk

Fahrmotor	Hydraulisch / planetarische Verzögerung
Ketten	Gummiketten rvs-Laufrollen
Spannvorrichtung	Fettspanner

Kranarm

Teleskopteil	4x hydraulisch ausfahrbar, fester Haken
---------------------	---

Sicherheitsvorrichtungen

- ▶ PLC-gesteuerte Lastmomentsicherung

ATEX

Zone	ATEX – 3G IIB T3 (zone 2)
-------------	---------------------------

Aufbewahrungsraum

- ▶ Versehen mit zwei verschließbaren Aufbewahrungsräumen

