



**N**ELLOS AG

**Minikrane**

**MC285C-3**

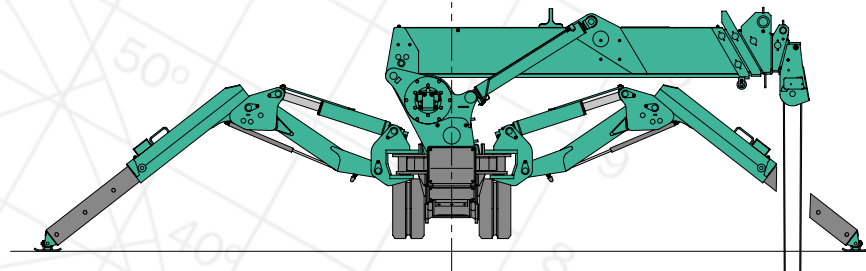


Miete • Verkauf • Service

Bergackerweg 268A  
4805 Brittnau

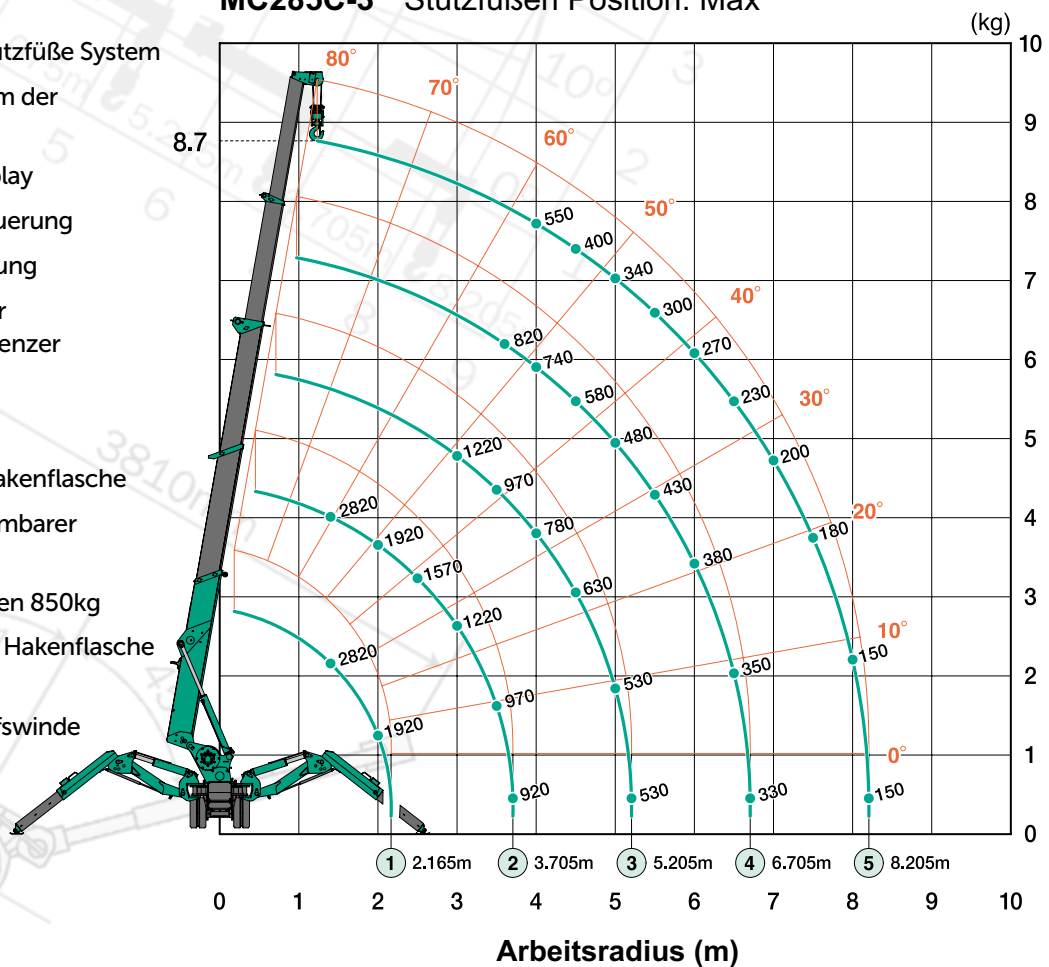
[www.nellos.ch](http://www.nellos.ch)  
[info@nellos.ch](mailto:info@nellos.ch)  
062 752 99 90

Der MC285-3 macht unser populärstes Modell an Minikranen noch vielseitiger. Das Multipositions-Stützfüße System wird durch einen Drehmomentbegrenzer gesteuert. Dies bedeutet, dass die Bediener die Stützfüße in verschiedenen Positionen einstellen können und trotzdem eine Last entsprechend der maximalen Gesamtlast zwischen vollständig ausgefahrenen Stützfüße anheben können. Zu den neuen Funktionen und Merkmalen des Modells MC285-3 gehören außerdem die Einstellung der Schwenkwinkelbegrenzung, das neue 7-Zoll-Display, die HBC-Funkfernsteuerung und der abnehmbare Elektromotor. Der Yanmar-Dieselmotor erfüllt die Anforderungen für die ab Januar 2019 geltenden neuen Abgasnormen Euro V.



- Max, Tragkraft 2 820 kg
- Max, Hebehöhe 8.7m
- 2 Jahre Garantie
- Multipositions-Stützfüße System
- Arretierungssystem der Krane/Stützfüße
- Neues 7-Zoll-Display
- HBC-Funkfernsteuerung
- Schwenkbegrenzung
- Programmierbarer last moment begrenzer
- Datenlogger
- Kippalarm
- 4-fach-/2-fach Hakenflasche
- Optionaler abnehmbarer Elektromotor
- Optionaler Fixhaken 850kg
- Optionaler 1-fach Hakenflasche
- Optionaler 900kg Zusatzwinde / Hilfswinde

## MC285C-3 Stützfüßen Position: Max



Das Arbeitsbereich-Diagramm zeigt die Gesamtnennlast einschließlich der Reichweite des Auslegers.

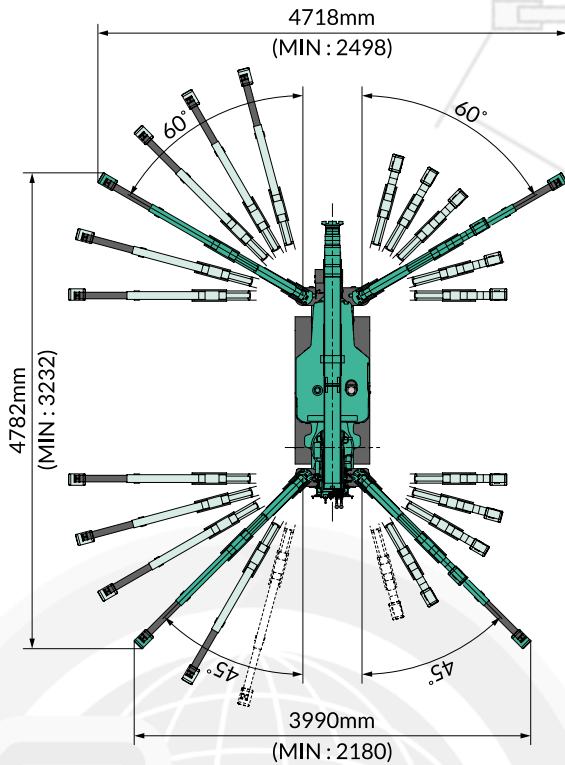
Vierfach  
10.1m

Zweifach  
20.2m

Einfach  
40.4m

Aux winde  
(Einfach)  
100.0m

## Abmessungen bei ausgefahrenen Stützfüßen



- Multipositions-Stützfüße, gesteuert durch einen Drehmomentbegrenzer

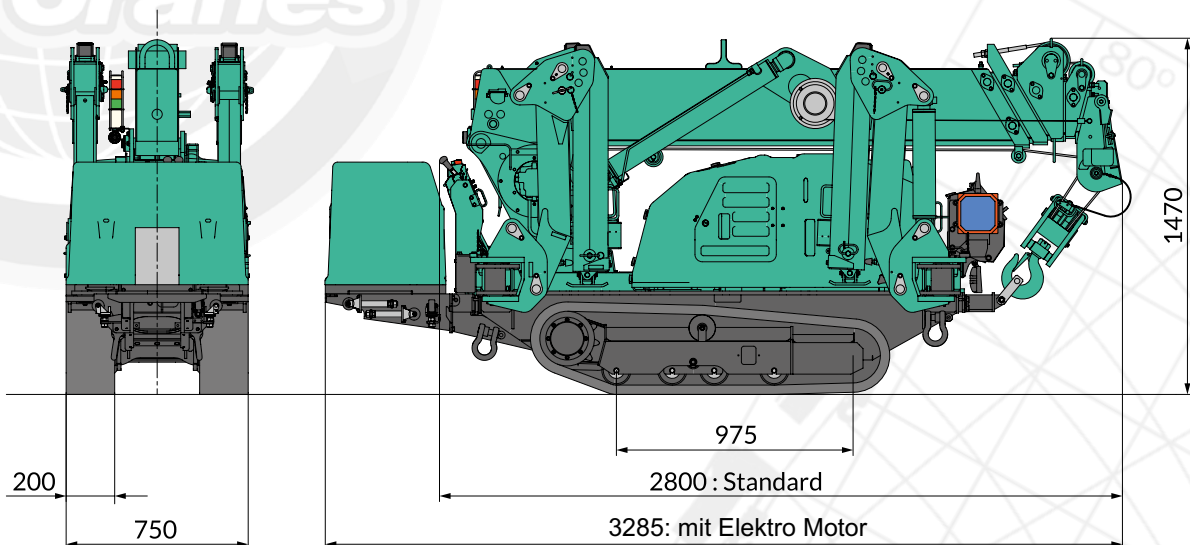
## Nutzlast gesamt bei komplett ausgefahrenen Stützfüßen

Auslegerlänge 2.535m/4.075m		Auslegerlänge 5.575m		Auslegerlänge 7.075m		Auslegerlänge 8.575m	
Arbeitsradius (m)	Nutzlast gesamt(kg)	Arbeitsradius (m)	Nutzlast gesamt(kg)	Arbeitsradius (m)	Nutzlast gesamt(kg)	Arbeitsradius (m)	Nutzlast gesamt(kg)
< 1.4	2820	< 3.0	1220	< 3.6	820	< 4.0	550
1.5	2520	3.5	970	4.0	740	4.5	400
2.0	1920	4.0	780	4.5	580	5.0	340
2.5	1570	4.5	630	5.0	480	5.5	300
3.0	1220	5.0	530	5.5	430	6.0	270
3.5	970	5.205	530	6.0	380	6.5	230
3.705	920			6.5	350	7.0	200
				6.705	330	7.5	180
						8.0	150
						8.205	150

## Nutzlast gesamt bei Stützfüßen in jeder anderen Position

Auslegerlänge 2.535m/4.075m		Auslegerlänge 5.575m boom		Auslegerlänge 7.075m		Auslegerlänge 8.575m	
Arbeitsradius (m)	Nutzlast gesamt(kg)	Arbeitsradius (m)	Nutzlast gesamt(kg)	Arbeitsradius (m)	Nutzlast gesamt(kg)	Arbeitsradius (m)	Nutzlast gesamt(kg)
< 1.5	1720	< 3.0	510	< 3.6	400	< 4.0	330
2.0	1070	3.5	410	4.0	330	4.5	280
2.5	630	4.0	330	4.5	280	5.0	230
3.0	520	4.5	280	5.0	230	5.5	180
3.5	430	5.0	230	5.5	180	6.0	160
3.705	350	5.205	200	6.0	160	6.5	150
				6.5	150	7.0	100
				6.705	140	7.5	80
						8.0	70
						8.205	60

- Nutzen Sie bei Verwendung von 2-fach oder 1-fach Hakenflasche die Diagramme für die Gesamtnennlast bei 4-fach, doch mit einer maximalen Last von: 2-fach 1410 kg, 1-fach 710 kg.



# MC285C-3



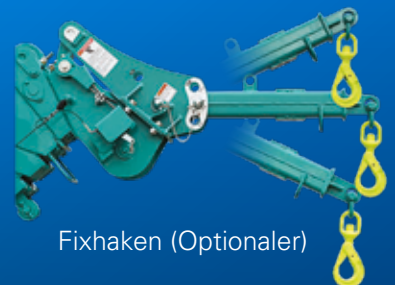
## Technische Daten

Tragkraft	Max.	2.82 t x 1.4m
Arbeitsbereich	Max.	8.205m x 150kg
Hebehöhe	Max.	8.7m x 550kg
Abmessungen	MC285CWM-3 MC285CWME-3	2800mm x 750mm x 1470mm 3285mm x 750mm x 1470mm
Gewicht	MC285CWM-3 MC285CWME-3 Gewicht der Hakenflasche	1990kg (2160kg Zusatzwinde / Hilfswinde) 2160kg (2330kg Zusatzwinde / Hilfswinde) 30kg
Hakengeschwindigkeit	Max.	9.3m / min. (4-fach geschoren, 4-lagig)
Seilgeschwindigkeit	Max.	37.2m / min. (4-lagig)
Hubseil	Typ	IWRC 6 x Fi (29) 0/0, Ø 7mm x 48m
Teleskopsystem	Auslegerlänge Teleskop-Geschwindigkeit Auslegertyp	2.535m - 8.575m 6.04m / 22 s Vollautomatischer 5-stufiger fünfeckiger Teleskopausleger
Hubsystem	Auslegerwinkel/ Geschwindigkeit	0° - 80° / 14 s
Drehsystem	Drehwinkel/ Geschwindigkeit	360° endlos / 0.88 rpm
Stützfüße	Typ  Maximale Stützfüße	Abmessungen bei maximaler Ausstreckung 4 mit variabler Position, im Rechteck angeordnet (Länge) 4782mm x (Vorderseite) 4718mm x (Rückseite) 3990mm
Antrieb	System Transportgeschwindigkeit Steigvermögen Länge x Breite auf Boden Bodendruck	Hydrostatisch, stufenlos vorwärts und rückwärts 0 - 2.2 km/h 20° 975mm x 200mm 0.510kgf / cm <sup>2</sup> (0.554 kgf/cm <sup>2</sup> CWME)
Motor	Modell Typ Nennleistung Anlasser Tankfassung	YANMAR 2TNV70-NMBA 2 Zylinder, wassergekühlter dieselmotor 7.4 kW / 2500 rpm Elektrisch Diesel / 12L
Elektromotor (Optional)	Typ Größe	Vollgekapselter, ventilatorgekühlter Elektromotor 5.5 kW 3-Phasen 380V
Lastmomentbegrenzer	Speziell gemacht für die Maeda Mini Krane mit einem voll programmierbaren Arbeitsraum	
Serienausstattung	Überdrehungsschutz, Betriebsstundenzähler, HBC-Funkfernsteuerung, schwarze Gummiraupen, hydraulische Sicherheitsventile, Kippalarm, Not-Ausschalter, Programmierbarer Momentbegrenzer, Betriebsgrenzeinstellungen, Betriebswarnleuchte, Lastindikator, Drahtseilverriegelung, Datenlogger, Arretierungssystem der Krane/Stützfüße, 4-fach-/2-fach Hakenflasche	
Optionales Zubehör	Weiße Gummiraupen 1-fach Hakenflasche 850kg Fixhaken 900kg Zusatzwinde / Hilfswinde Motorheizung Hydraulikheizung Funkenfänger	

# NELLOS AG



Abnehmbarer Elektromotor (Optional)



Fixhaken (Optional)



Zusatzwinde / Hilfswinde (Optional)